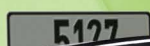


SPZ NALEZENA NA X: 126 Y: 37
 ZPRACOVÁNÍ SPZ
 SPZ ROZPOZNANÁ ZA 110 MS
 SPZ: 4A6 8244
 ZEMĚ: ČESKÁ REPUBLIKA
 ÚSPĚŠNOST ROZPOZNÁNÍ: 99%
 VJEZD POVOLEN



Ekonomicky dostupné a inovativní řešení rozpoznávání SPZ vozidel pro kontrolovaný přístup a evidenci parkovišť, garáží, obchodních center, cest a mnoho dalších použití ...



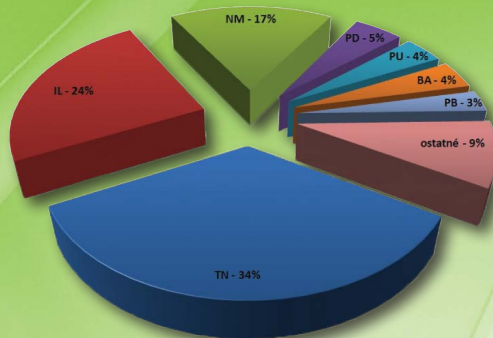


Vlastnosti systému

- úspěšnost 97% a to i při těžko čitelném SPZ.



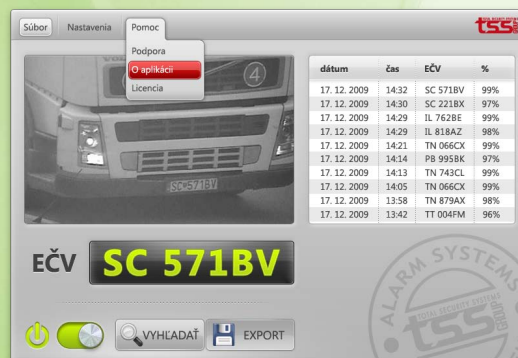
- různé grafické exporthy s možností několika kritérií (opakující se auta, auta podle okresů, států a pod.)



- ukládání do databáze s časem, datem, úspěšností rozpoznání, země SPZ s možností vyhledávání.

dátum	čas	EČV	%
17. 12. 2009	14:32	SC 571BV	99%
17. 12. 2009	14:30	SC 221BX	97%
17. 12. 2009	14:29	IL 762BE	99%
17. 12. 2009	14:29	IL 818AZ	98%
17. 12. 2009	14:21	TN 066CX	99%
17. 12. 2009	14:14	PB 995BK	97%
17. 12. 2009	14:13	TN 743CL	99%
17. 12. 2009	14:05	TN 066CX	99%
17. 12. 2009	13:58	TN 879AX	98%
17. 12. 2009	13:42	TT 004FM	96%

- otevřená platforma - libovolně upravovatelný na míru podle požadavků a potřeb zákazníka



- bílé a černé listiny s možností sepnout externí relé po TCP / IP (například vjezd na parkoviště pouze služebními vozidly).



- možnost připojení LCD panelu
- možnost připojení semaforu



- podpora obousměrného audia pro komunikaci mezi branou a serverem

SPZ



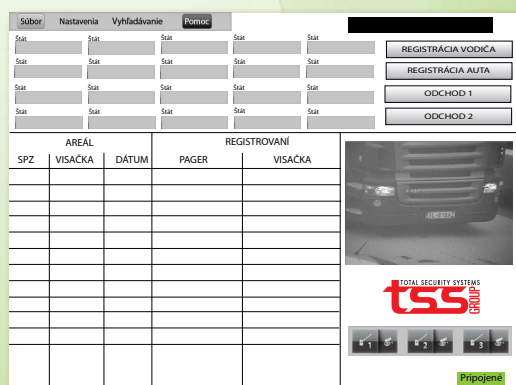
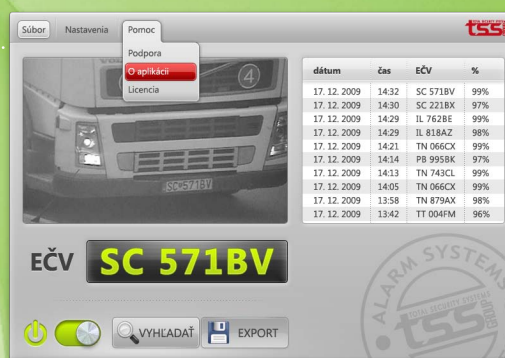
System na rozpoznávání SPZ funguje na principu OCR (optické rozpoznávání znaků) tak, že na obraze z kamery umí nejdříve najít SPZ a následně převést obrázek na text, se kterým je možné dále pracovat. Protože je software vyvíjený v TSS Group, je možné ho libovolně přizpůsobit a upravit přesně na konkrétní projekt. Program poskytujeme ve čtyřech edicích, přičemž se liší úspěšností rozpoznávání a podporou krajin.

Program umí výsledky zapsat do textového souboru, MYSQL nebo MDB databáze. Protože jsou výsledky zapisovány v textové podobě do volně přístupné databáze, je možné program integrovat do různých aplikací.

Kamery určené na rozpoznání SPZ by neměly sloužit jako kamery monitoringu, protože je zapotřebí aby SPZ zabírala alespoň 20-30% obrazu. Ideální je spojit kameru s indukční smyčkou nebo infra závorou pro ideální načasování zachycení SPZ.

EČV BASIC

- rozpoznání SPZ vozidla ze snímku JPG vyhotoveného pomocí IP kamery
- ideální na menší instalace
- podpora SPZ pro SK a CZ



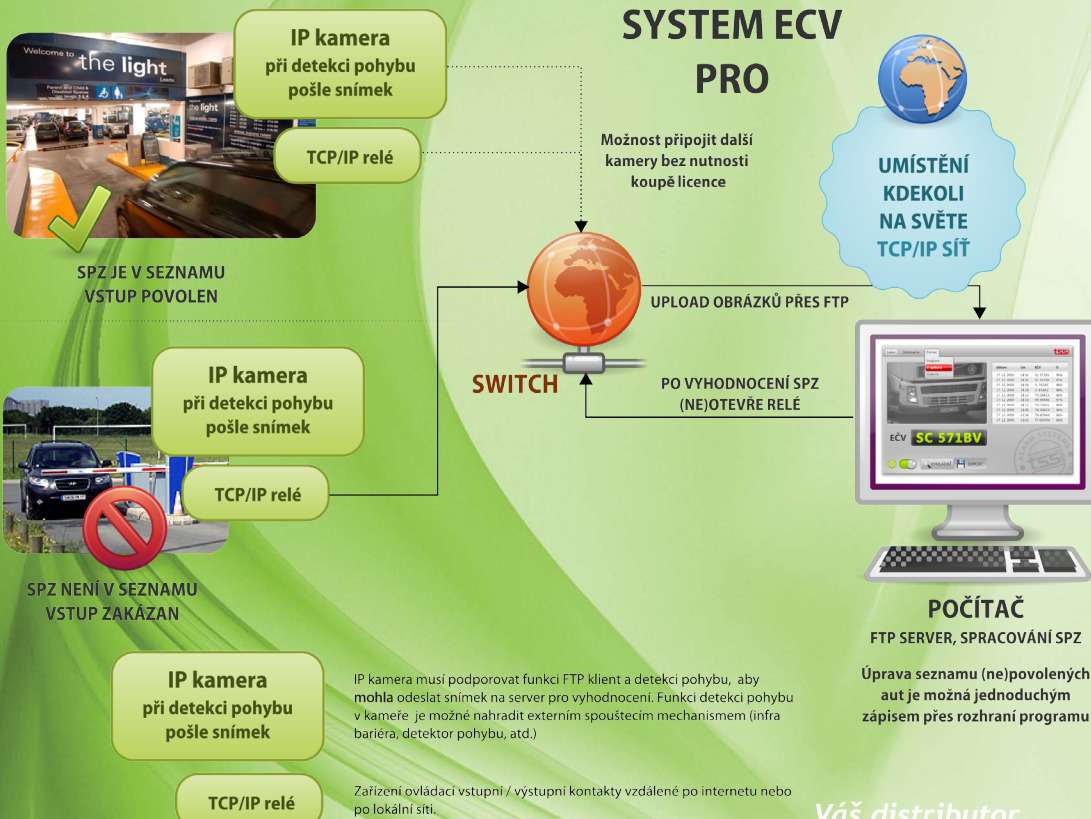
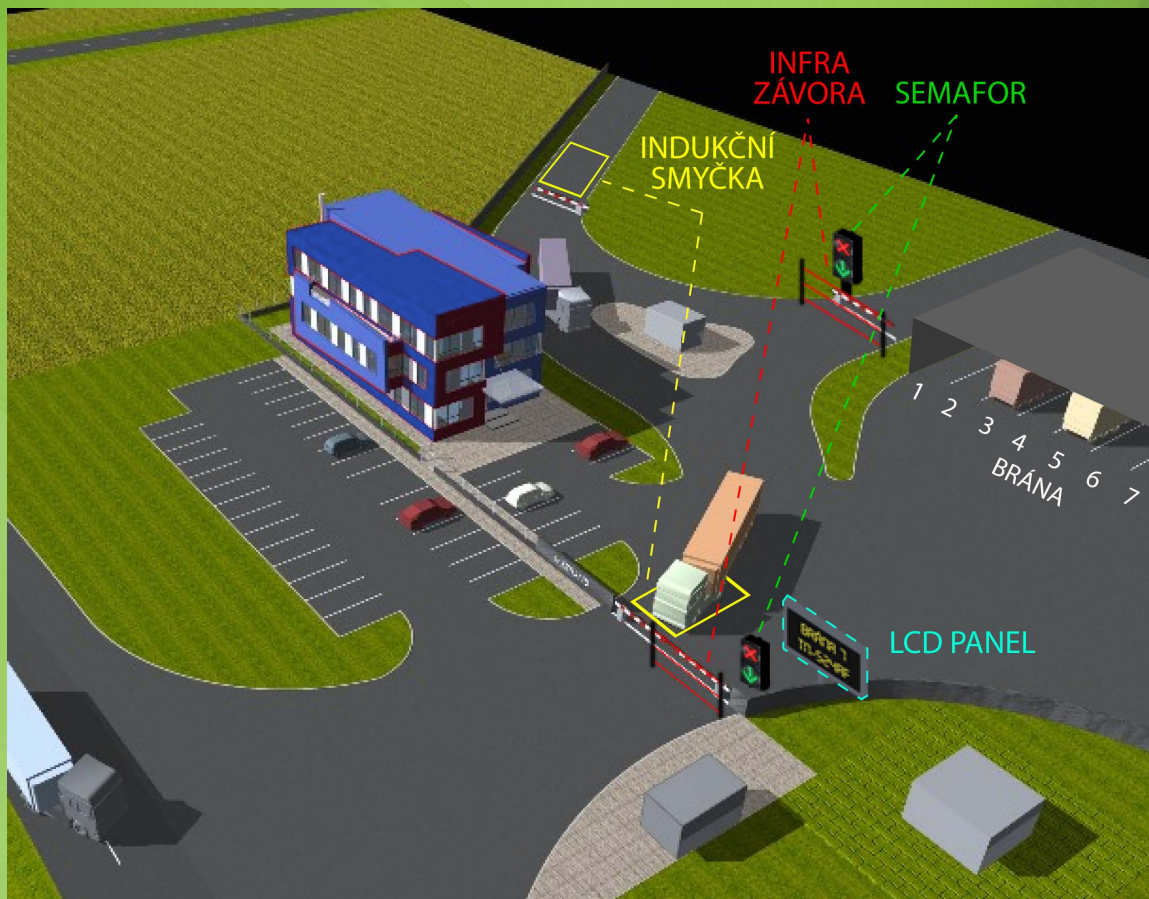
EČV lite - IP

- rozpoznání SPZ vozidla ze snímku JPG vyhotoveného pomocí IP kamery
- vozidlo musí být stojící nebo jedoucí pomalu (do 5km / h)
- interval mezi vozidly 3 sekundy
- vysoká úspěšnost rozpoznávání

EČV Pro

- profesionální software na rozpoznání RZ z IP kamer nebo statických snímků
- vysoká úspěšnost rozpoznávání
- podpora všech světových SPZ





www.tssgroup.cz

